

CONOCE MÁS



SITUACIÓN DE LAS MUJERES EN EL ÁREA METROPOLITANA

Al medir la calidad de vida en los municipios del Área Metropolitana de San Salvador (AMSS) se identifican poblaciones que, con frecuencia, suelen enfrentar mayores retos. Uno de estos grupos es el de mujeres. Ellas, en contraste con los hombres, se enfrentan a desigualdades en dimensiones cruciales de la calidad de vida como la educación, el trabajo y la seguridad. Para ilustrar estas diferencias se presentan datos comparativos entre hombres y mujeres.

EDUCACIÓN

Al estudiar las personas adquieren habilidades de aprendizaje que les permiten comprender cómo funciona la sociedad, los derechos y obligaciones de cada individuo, y la cultura en la que se encuentran inmersos.

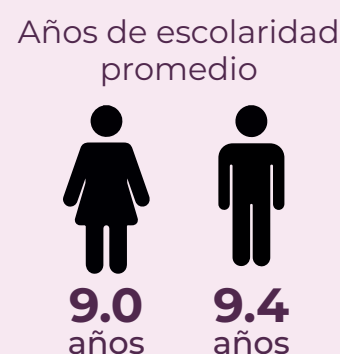
Analfabetismo

De cada 10 mujeres de 10 años y más, todavía hay **6 que no saben leer y escribir.**



Escolaridad promedio

La escolaridad promedio de las mujeres es de **9 años, es decir, al menos el noveno grado concluido.**



TRABAJO

El trabajo, ya sea asalariado o independiente, vincula a las personas en la sociedad y la economía en la que se desenvuelven. Esta contribución productiva no solo permite a las personas obtener ingresos y medios de vida, sino que refuerza el sentido de pertenencia a la sociedad.

Trabajo no remunerado en el hogar

En promedio, la mujer dedica **4.2 horas diarias** al trabajo no remunerado en el hogar. **Un 68% más que los hombres.**



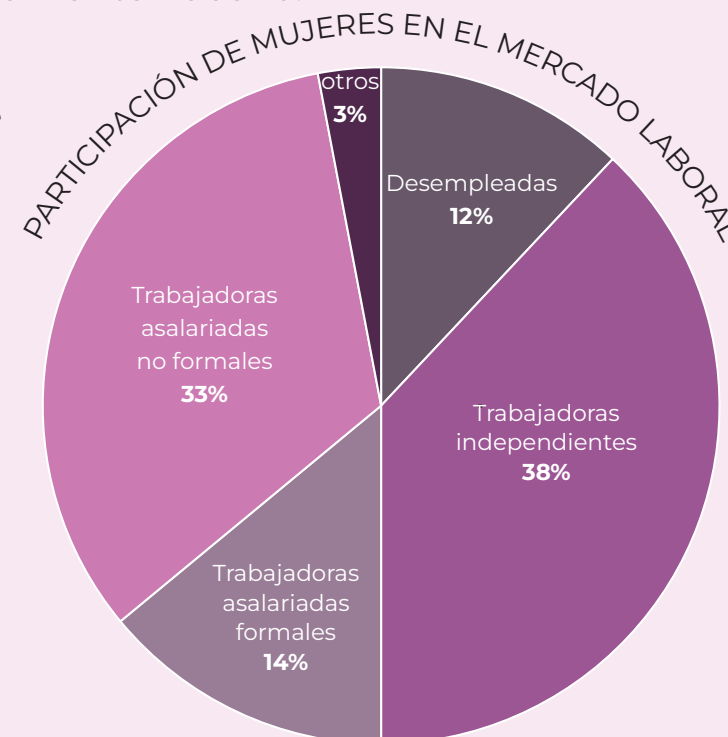
Participación en el mercado laboral

Mujeres

De cada **10 mujeres en edad de trabajar (16 años o más), 6 participan en el mercado laboral**, ya sea porque están trabajando o porque están buscando activamente hacerlo.

4 de cada 10 mujeres en edad de trabajar no participaban en el mercado laboral.

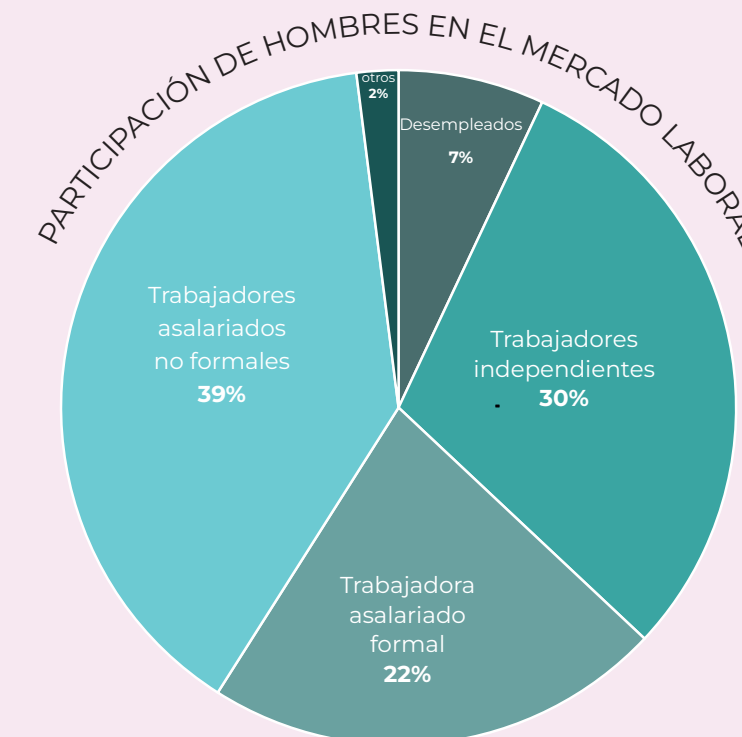
De las mujeres económicamente activas el **12% se encuentran desempleadas.** Entre las que estaban ocupadas, el **38% eran trabajadoras independientes, 14% eran trabajadoras asalariadas formales* y 33% trabajadoras asalariadas no formales.**



*Cuenta con cobertura de seguridad social, previsional y contrato de trabajo.

Hombres

En el caso de los hombres, la participación en el mercado laboral es mayor, donde de cada **10 en edad para trabajar, hay 8 participando en este.** Dentro de ellos, el 7% estaba desempleado.



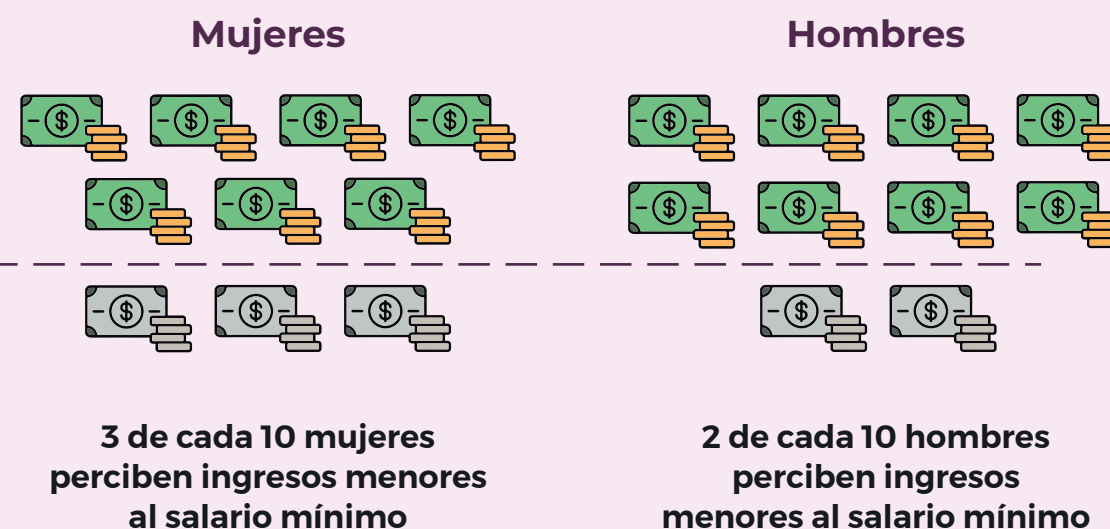
Brecha de ingresos

Los ingresos afectan directamente la calidad de vida de las personas ya que influyen en su capacidad de acceder a servicios básicos y bienes esenciales para la vida, como los alimentos, educación, vivienda, salud, entre otros.

De las mujeres ocupadas, **31% percibe ingresos menores al salario mínimo por el trabajo que realizan.**

Ingresos iguales o mayores al salario mínimo

Ingresos menores al salario mínimo



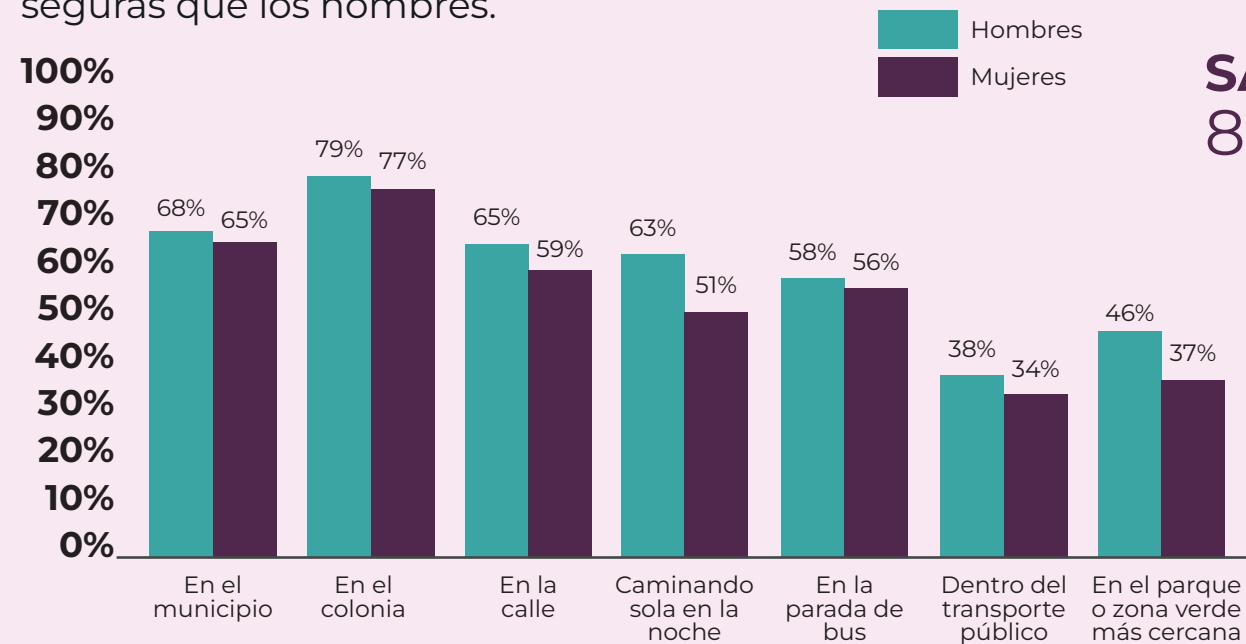
SITUACIÓN DE LAS MUJERES EN EL ÁREA METROPOLITANA

SEGURIDAD

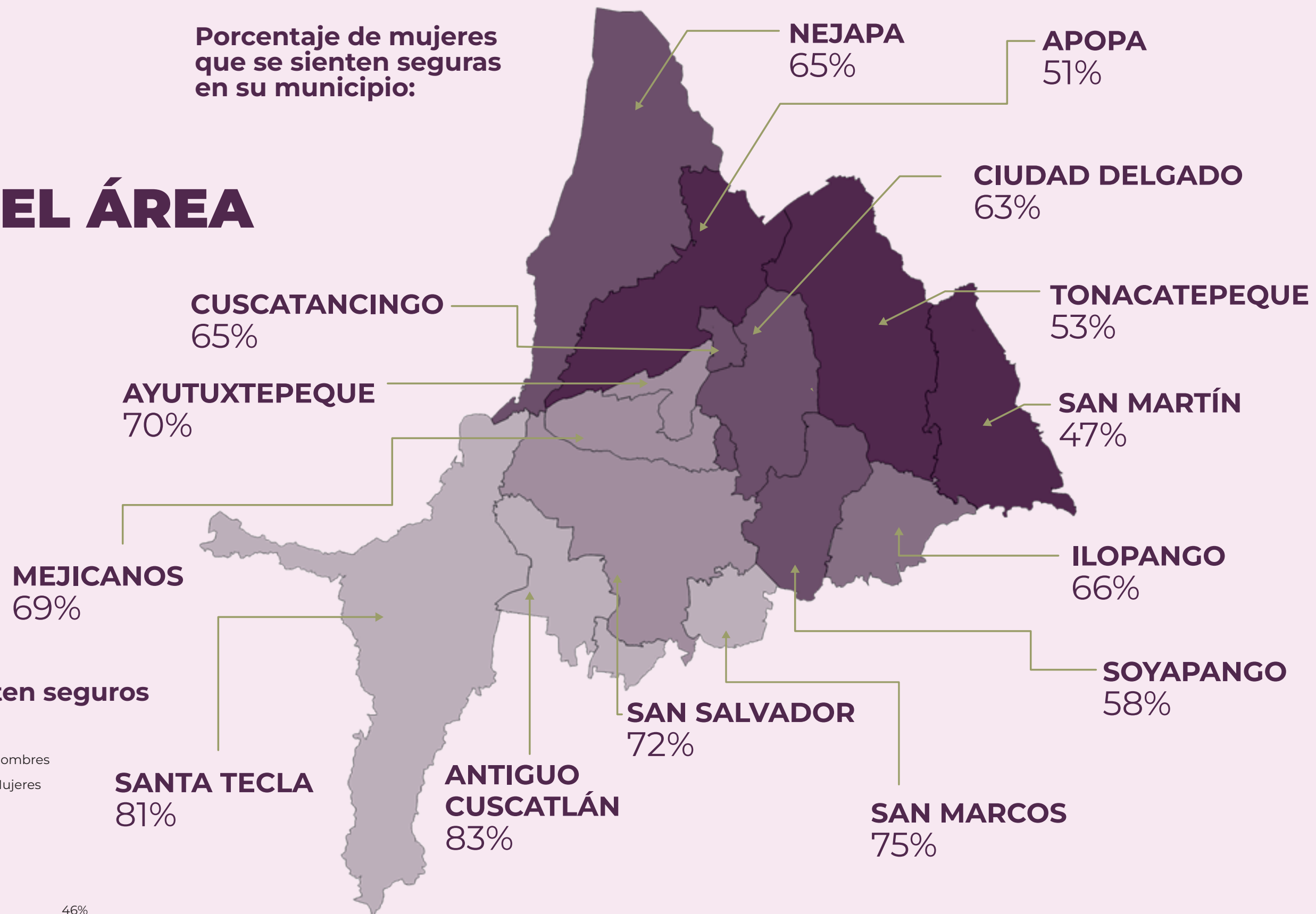
La seguridad es un elemento esencial para garantizar una buena calidad de vida. Cuando las personas se sienten seguras, tienen mayor confianza en su entorno y en sí mismas, lo que les permite desarrollarse y participar plenamente en la vida social, económica y política. Por otro lado, la violencia o la inseguridad afecta la salud física, mental y económica de las personas limitando las oportunidades de desarrollo y participación económica y social.

Porcentaje de ciudadanos que se sienten seguros

En general, las mujeres se sienten menos seguras que los hombres.



Porcentaje de mujeres que se sienten seguras en su municipio:



Antiguo Cuscatlán y Santa Tecla, destacan como los municipios en los que las mujeres se sienten más seguras; San Martín y Apopa, donde se sienten menos seguras.

