

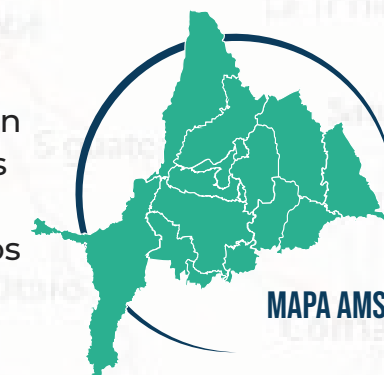
CÓMO VAMOS EN MOVILIDAD

CONOCE MÁS SOBRE LA MOVILIDAD EN EL AMSS:



Movilización de los ocupados del AMSS

No todas las personas salen de su casa para realizar sus actividades laborales. Existen múltiples trabajos que se realizan desde el hogar como las ventas en línea, los emprendimientos localizados en la misma vivienda o los que realizan trabajo remoto. A continuación, se presenta el porcentaje de ocupados por municipio que salen de la vivienda para realizar las actividades laborales a las que se dedican, ya sea dentro de su municipio o a otro.



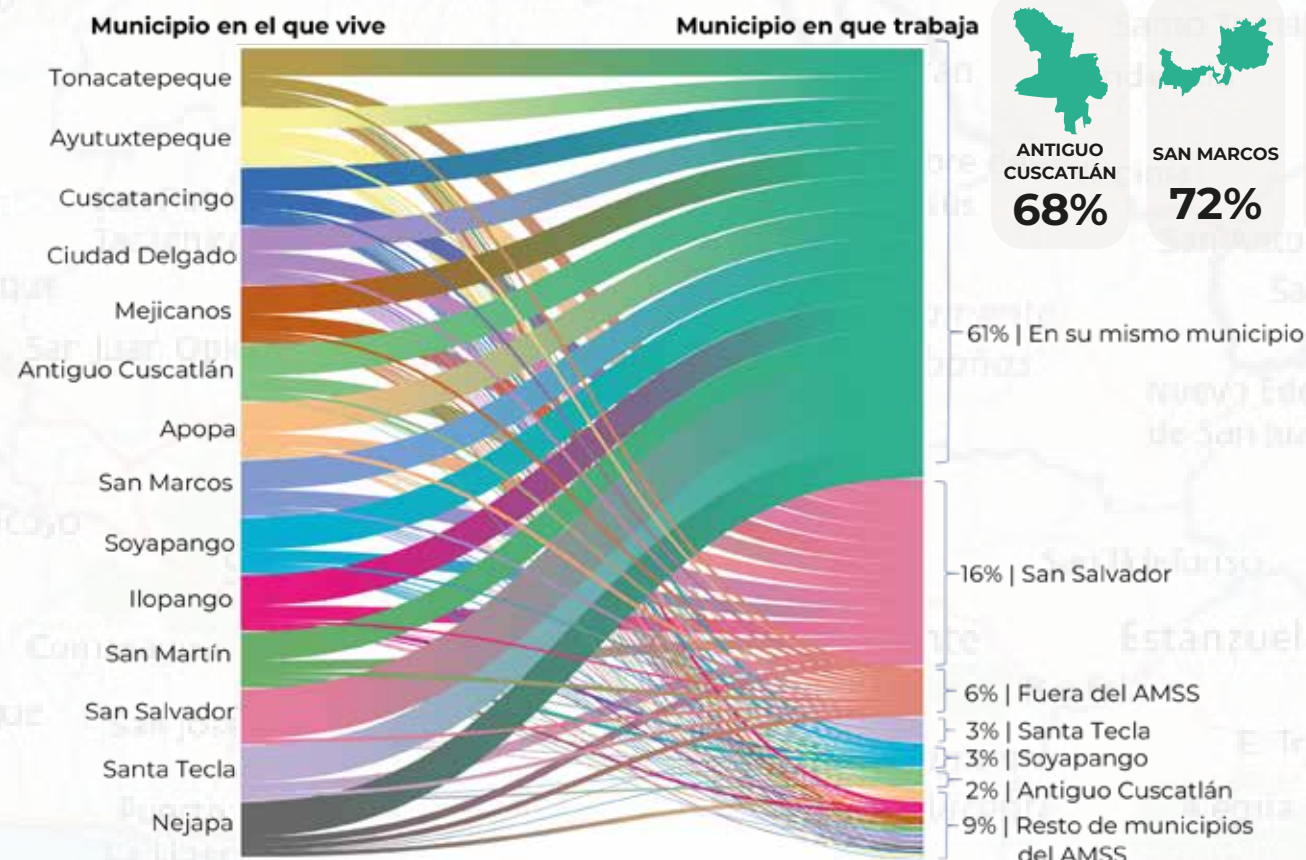
La capacidad de las personas para desplazarse con facilidad y seguridad, y el tiempo que tardan en hacerlo, tiene implicaciones en su calidad de vida. La congestión vehicular puede tener efectos negativos, como aumentar la contaminación del aire y del ruido, aumentar el estrés y la ansiedad de los conductores y pasajeros, limitar las oportunidades de ocio y descanso, disminuir la eficiencia económica y afectar la salud pública.

El crecimiento urbano obliga a los gobiernos e instituciones a buscar alternativas que mejoren la forma en cómo los ciudadanos se desplazan a los diferentes puntos de destino. **Reducir la congestión vehicular es importante para mejorar la calidad de vida de las personas y para promover un medio ambiente más saludable y sostenible.**

A continuación, se describen algunos indicadores de la dimensión de trabajo, específicamente en relación al tiempo que los trabajadores del Área Metropolitana de San Salvador (AMSS) tardan en desplazarse desde su hogar hasta su lugar de trabajo.

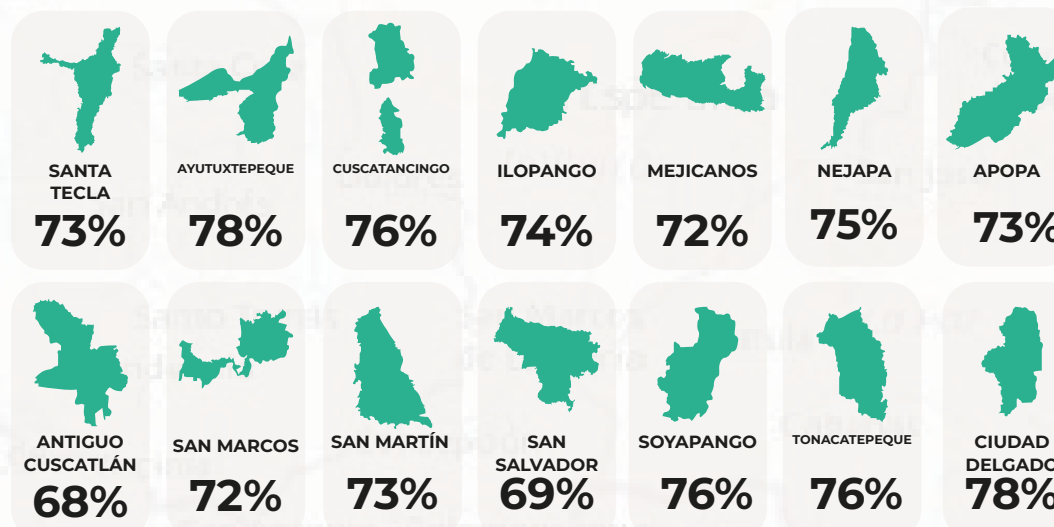
Ocupados del AMSS

Mientras algunos realizan sus actividades laborales en el mismo municipio que residen, otros se movilizan fuera de estas fronteras para llegar a sus lugares de trabajo. El flujo hacia cada municipio se observa a continuación:



El 61% de los ocupados del AMSS se quedan en el mismo municipio de residencia para realizar sus actividades laborales. En Ayutuxtepeque esta proporción es de 37%, mientras que en San Salvador es de 87%.

En San Salvador trabaja el 34% de todos los ocupados del AMSS, incluidos aquellos que también viven en el municipio.

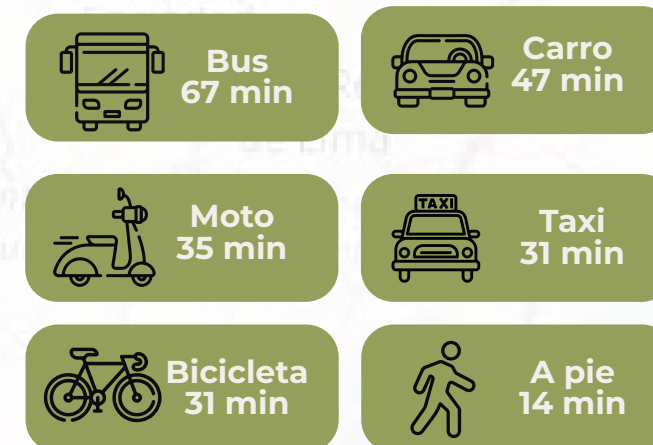


Mientras en Antiguo Cuscatlán el 32% de los ocupados reporta que trabaja desde su casa, en Ciudad Delgado y Ayutuxtepeque este porcentaje se reduce a 22%.

Tiempo según el medio de transporte

El medio de transporte que las personas utilizan también influye en el tiempo que demora llegar de su casa a su lugar de trabajo.

Independientemente si se desplazan dentro de su municipio o a otro, a los ocupados del AMSS que utilizan bus o microbús les demora un promedio de 67 minutos llegar de su casa a su lugar de trabajo. Si se desplazan en carro les toma 47 minutos.



CÓMO VAMOS EN MOVILIDAD

El tiempo de desplazamiento varía según el municipio en el que se encuentre el trabajador. En el siguiente mapa se muestra el tiempo que, en promedio, les toma a las personas de cada municipio desplazarse desde sus casas hasta su lugar de trabajo; es decir, se excluyen a aquellos que trabajan desde su lugar de residencia, ya sea porque tienen un negocio en el hogar, o la posibilidad de realizar trabajo remoto.

Durante 2022, los ocupados del Área Metropolitana de San Salvador tardaron un promedio de **49 minutos** en llegar de su casa a su lugar de trabajo.

Los municipios que reportan el mayor tiempo son Tonacatepeque, San Martín, Apopa, Cuscatancingo e Ilopango. El municipio con el menor tiempo de desplazamiento es Antiguo Cuscatlán con un promedio de 30 minutos para llegar de su casa a su lugar de trabajo.

CONOCE MÁS SOBRE LA MOVILIDAD EN EL AMSS:



CUSCATANCINGO

1. Norte: 67 minutos
2. Centro 1: 67 minutos
3. Centro 2: 59 minutos
4. Sur1: 53 minutos
5. Sur2: 45 minutos

AYUTUXTEPEQUE

1. Casco urbano: 44 minutos
2. Santísima trinidad: 51 minutos
3. Calle Mariona: 53 minutos
4. Los llanitos: 58 minutos
5. El zapote: 41 minutos

MEJICANOS

1. San Roque: 51 minutos
2. San Ramón: 39 minutos
3. Zacamil: 40 minutos
4. Centro: 34 minutos
5. Norte: 44 minutos
6. Montreal: 52 minutos

SANTA TECLA

1. Distrito 1: 40 minutos
2. Distrito 2: 40 minutos
3. Distrito 3: 38 minutos
4. Distrito 4: 29 minutos

ANTIGUO CUSCATLÁN

30 minutos

NEJAPA

1. Urbano: 43 minutos
2. Rural: 35 minutos

APOPA

1. Distrito 1: 69 minutos
2. Distrito 2: 45 minutos
3. Distrito 3: 58 minutos
4. Distrito 4: 65 minutos

CIUDAD DELGADO

1. Casco Urbano: 45 minutos
2. Zona 1: 57 minutos
3. Zona 2: 54 minutos
4. Zona 3: 55 minutos

TONACATEPEQUE

1. Área Urbana: 62 minutos
2. Área rural: 47 minutos

SAN MARTÍN

1. Las Delicias: 53 minutos
2. La Palma: 63 minutos
3. Zona urbana: 69 minutos

ILOPANGO:

1. Norte: 61 minutos
2. Centro: 48 minutos
3. Sur: 67 minutos

SOYAPANGO

1. Norte: 61 minutos
2. Centro: 52 minutos
3. Sur: 48 minutos

SAN SALVADOR

1. Distrito 1: 32 minutos
2. Distrito 2: 34 minutos
3. Distrito 3: 40 minutos
4. Distrito 4: 41 minutos
5. Distrito 5: 45 minutos
6. Distrito 6: 41 minutos
7. Centro Histórico: 19 minutos

SAN MARCOS

1. Distrito 1: 42 minutos
2. Distrito 2: 52 minutos
3. Distrito 3: 52 minutos

TIEMPO DE TRASLADO EN MINUTOS

- 15 - 30
- 31 - 45
- 46 - 60
- 61 - 75
- Sin dato