



RESUMEN INFORME DE CALIDAD DE VIDA

• MEJICANOS, SAN SALVADOR Y SANTA TECLA •

2018



EL SALVADOR CÓMO VAMOS

Somos un observatorio ciudadano que da seguimiento a la calidad de vida de los municipios del AMSS a través de la medición de indicadores técnicos y de percepción ciudadana.

NUESTRO OBJETIVO
Contribuir a desarrollar gobiernos efectivos y transparentes, y ciudadanías más informadas, responsables y participativas.

¿QUÉ MEDIMOS?



.01 ¿CÓMO VAMOS EN EDUCACIÓN?

De cada 100 personas, todavía hay **3** que no saben leer ni escribir.



% DE AÑOS DE ESCOLARIDAD
Mejicanos **9.9**
San Salvador **9.81**
Santa Tecla **11.1**



ASISTENCIA ESCOLAR POR EDAD

81%
(4 y 6 años)

95%
(7 y 15 años)

77%
(16 y 18 años)



SABÍAS QUE...

El **58%** de población estudiantil de Mejicanos y **56%** de San Salvador es atendida por el sistema público, y que Santa Tecla, en cambio, el **54%** asiste a centros de estudio privado.

.02 ¿CÓMO VAMOS EN TRABAJO?



En promedio, por cada 100 personas desempleadas **42** son jóvenes.



De los ocupados el **44%** son asalariados y cuentan con cobertura de seguro social.



.03 ¿CÓMO VAMOS EN POBREZA?



Porcentaje de **PERSONAS QUE SE CONSIDERAN POBRES**
Mejicanos **47%**
San Salvador **44%**
Santa Tecla **39%**

Porcentaje de personas que perciben **QUE LA SITUACIÓN ECONÓMICA DE SU HOGAR...**

15% ha mejorado

47% sigue igual

38% ha empeorado

- LO ASOCIAN A:**
- Aumento de salario
 - Ascensos
 - Mejores prestaciones
 - Aumento de ingresos por negocios
 - Más miembros del hogar trabajan



En Mejicanos la porción de jóvenes que no trabajan ni estudian es de **20%**

en San Salvador y Santa Tecla, de **17%**



.04 ¿CÓMO VAMOS EN SALUD?

SATISFACCIÓN CON LOS SERVICIOS DE SALUD
(Prestados por el Ministerio de Salud o el ISSS)



Principales dificultades al acceder a **LOS SERVICIOS DE SALUD**

- Calidad de la atención
- Disponibilidad de medicamentos
- El horario
- El costo
- La distancia

.05 ¿CÓMO VAMOS EN GESTIÓN PÚBLICA?

Instituciones que **MÁS CONFIANZA** generan a la ciudadanía

30%
(Fuerza Armada)

22%
(Alcaldías)

19%
(Policía nacional civil - PNC)

PRINCIPALES PROBLEMAS QUE AFECTAN A LOS TRES MUNICIPIOS

- El empleo
- La seguridad ciudadana
- La pobreza
- La salud
- Educación

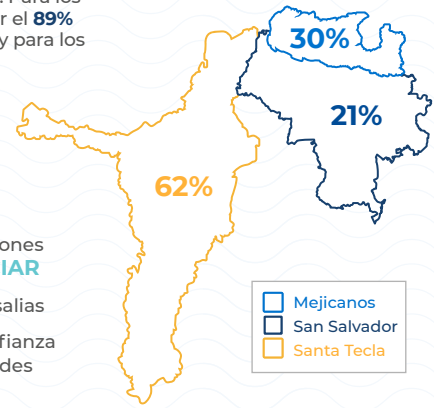
.06 ¿CÓMO VAMOS EN VIDA Y SEGURIDAD?

El 20% de hogares en Mejicanos, San Salvador y Santa Tecla **han sido víctimas de algún delito.**

El **58%** de los hogares de Mejicanos que fueron víctima de algún delito reportan que el lugar de ocurrencia fue su propio municipio. Para los hogares de San Salvador el **89%** ocurrió en el municipio y para los de Santa Tecla el **69%**.



% DE PERSONAS QUE SE SIENTEN SEGURAS en su municipio



DELITOS + COMUNES

81% Robo **11%** Hurto **9%** Amenazas **7%** Extorsión

Hogares que **DENUNCIARON EL DELITO**



Principales razones **NO DENUNCIAR**

- Temor a represalias
- La falta de confianza en las autoridades

.07 ¿CÓMO VAMOS EN VIVIENDA Y SERVICIOS PÚBLICOS?

En Mejicanos, San Salvador y Santa Tecla el 71% de los hogares tienen asegurada la posesión de sus viviendas, 23% alquiler y 5% no cuentan con un arreglo estable para su ocupación.



El 86% de los hogares de Mejicanos están satisfechos o muy satisfechos con su vivienda, en San Salvador el 78% y en Santa Tecla el 90%.

11% **15%** **7%**
HOGARES EN CONDICIÓN DE HACINAMIENTO

12% **14%** **3%**
HOGARES EN RIESGO POR CÁRCAVA O QUEBRADA

SERVICIOS

Servicio	COBERTURA			SATISFACCIÓN		
	Mejicanos	San Salvador	Santa Tecla	Mejicanos	San Salvador	Santa Tecla
Electricidad	98%	97%	97%	92%	86%	86%
Agua	97%	94%	94%	70%	65%	56%
Residuos	99%	99%	100%	72%	79%	58%

.08 ¿CÓMO VAMOS EN ESPACIOS PÚBLICOS?

SATISFACCIÓN CON: PARQUES Y PLAZAS

32% Mejicanos
56% San Salvador
59% Santa Tecla

ESPACIOS PÚBLICOS

35% Mejicanos
38% San Salvador
48% Santa Tecla

CALLES

24% Mejicanos
17% San Salvador
18% Santa Tecla

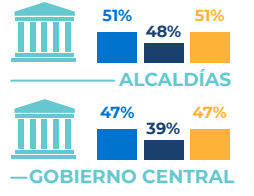


.09 ¿CÓMO VAMOS EN GESTIÓN PÚBLICA?



% de las personas con interés por las DECISIONES DE:

81% de las personas en estos municipios consideran que es importante ir a votar.



91% de la población en estos municipios desconocen el plan de desarrollo municipal.

17% de la población no realizan alguna acción para resolver problemas que les afectan.

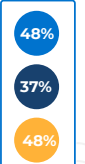
.10 ¿CÓMO VAMOS EN MOVILIDAD?

% de personas que SE DESPLAZAN hacia sus actividades habituales en:



Municipio	Autobús	Auto
Mejicanos	71%	32%
San Salvador	63%	36%
Santa Tecla	77%	42%

SATISFACCIÓN con el transporte público:



7% de la población está satisfecha con la congestión vehicular en sus municipios, mientras un **82%** no lo está.

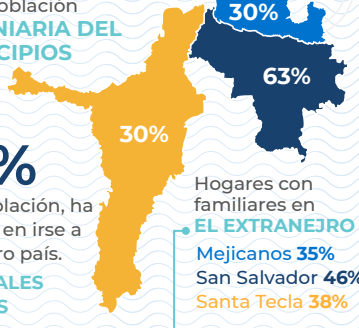
.11 ¿CÓMO VAMOS EN MIGRACIÓN?

% de población ORIGINARIA DEL MUNICIPIO

30% de la población, ha pensado en irse a vivir a otro país.

PRINCIPALES RAZONES

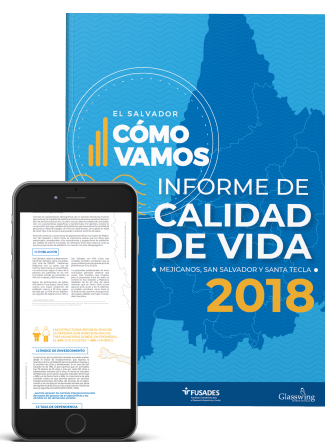
- Empleo
- Seguridad
- Búsqueda de una mejor calidad de vida
- Familia en el extranjero



Hogares con familiares en **EL EXTRANJERO**
Mejicanos **35%**
San Salvador **46%**
Santa Tecla **38%**
28% de los hogares reciben ayuda en efectivo o en especie de familiares en el extranjero.

¿Sabes cómo lograr
el futuro que deseas
para tu municipio?

Descúbrelo descargando
nuestro Informe de
calidad de vida 2018



Gobiernos
*efectivos y
transparentes*
y ciudadanías más
*informadas,
responsables y
participativas.*

