



*ENCUESTA DE*  
**CALIDAD**  
*DE VIDA* **2019**

**EDICIÓN SAN MARCOS**



**USAID**  
DEL PUEBLO DE LOS ESTADOS  
UNIDOS DE AMÉRICA





EL SALVADOR

# CÓMO VAMOS

*Somos un observatorio ciudadano que da **seguimiento a la calidad de vida de los municipios del AMSS**, a través de la medición de indicadores técnicos y de percepción ciudadana.*

## Nuestro Objetivo

*Contribuir a desarrollar gobiernos efectivos y transparentes, y ciudadanías más informadas, responsables y participativas.*



Universidad Tecnológica  
de El Salvador



CÁMARA DE  
COMERCIO  
E INDUSTRIA  
DE EL SALVADOR



105.3FM  
PUNTO105

EL MUNDO  
TU DIARIO LIBRE Y OBJETIVO

EL DIARIO DE HOY  
EL PERIÓDICO DE EL SALVADOR

## **Ficha Técnica**

### **Objetivo:**

Conocer la opinión de la ciudadanía respecto a distintos elementos e indicadores relacionados con la calidad de vida.

### **Fecha de realización del trabajo de campo:**

Entre el 26 de julio y el 25 de agosto de 2019.

### **Población objetivo:**

Hombres y mujeres, mayores de 18, de estratos sociales bajo, medio y alto.

### **Cobertura geográfica:**

Área urbana del municipio de San Marcos

### **Tamaño de la muestra:**

839 encuestas



## Características del Entrevistado



**38%**  
(Hombres)



**62%**  
(Mujeres)

### Grupos de edad

**17%** **20%** **18%**

(18 a 25) (26 a 35) (36 a 45)

**14%** **13%** **18%**

(46 a 55) (56 a 65) (66 y más)

### Años de escolaridad

**9.7**

**SAN  
MARCOS**

# San Marcos



## CASCO URBANO

Col. 10 de octubre  
Col. Bello San Juan  
Col. Florencia  
Urb. Los Nogales  
Col. San Antonio  
Lotif. La Martina  
Col. El Milagro  
Col. El Tránsito  
Col. Guadalupe  
Col. Las Mercedes  
Col. El Mirador  
Col. San Francisco  
Col. San Ignacio  
Col. Tepeyac  
Col. Los Andes  
Col. Las Delicias

## DEMÁS CANTONES

Col. Los Alpes  
Col. San Cristobal  
Col. Santa Leonor 2  
Col. Guadalupe 2  
Col. Santa Teresa  
Comunidad El Milagro  
Comunidad Las Torres  
Residencial Santorini  
Col. Las Colinas  
Col. Marabu

# **San Marcos**

## **¿Cómo vamos en...?**



**Servicios  
Municipales**



**Espacios  
públicos**



**Gestión  
pública**



**Seguridad**



**Pobreza**



**Empleo**





***¿Cómo vamos***

***en servicios  
municipales?***



## Servicios Públicos

2 de cada 3 ciudadanos están satisfechos con el alumbrado público y los mercados del municipio.



**Recolección  
de basura**

**95%**

**2%**



**Mercados**

**76%**

**5%**



**Alumbrado**

**76%**

**11%**

● **Satisfecho\***    ● **Insatisfecho\***

\*Incluye "Satisfecho" y "Muy satisfecho"/ Incluye "Insatisfecho" y "Muy insatisfecho"  
No se incluye respuestas "Ni satisfecho, ni insatisfecho", ni "No sabe/No responde"



A green map of Mexico is shown in the background, overlaid with a white grid. The map is a solid green silhouette with white outlines for state boundaries. The text is centered over the map.

***¿Cómo vamos***

***en espacios  
públicos?***

## Espacios Públicos

57% de los marquenses están satisfechos con el espacio público del municipio.



**Parques**

**64%**

**11%**



**Parada de buses**

**68%**

**13%**

● **Satisfecho\***   ● **Insatisfecho\***

\*Incluye "Satisfecho" y "Muy satisfecho"/ Incluye "Insatisfecho" y "Muy insatisfecho"  
No se incluye respuestas "Ni satisfecho, ni insatisfecho", ni "No sabe/No responde"

## Labores de limpieza y ornato

1 de cada 2 ciudadanos está satisfecho con la limpieza de calles y aceras.



**Limpieza**

52%

26%



**Ornato**

56%

23%

● Satisfecho\*    ● Insatisfecho\*

\*Incluye "Satisfecho" y "Muy satisfecho"/ Incluye "Insatisfecho" y "Muy insatisfecho"  
No se incluye respuestas "Ni satisfecho, ni insatisfecho", ni "No sabe/No responde"



*¿Cómo vamos*

*en gestión  
pública?*



## Confianza en las instituciones

Las instituciones en las que más confían los ciudadanos son el gobierno central y la alcaldía.



**Gobierno Central**

**55%**



**Alcaldía Municipal**

**44%**



**Fuerza Armada**

**43%**



**PNC**

**31%**



**Asamblea Legislativa**

**10%**

## Gestión Pública

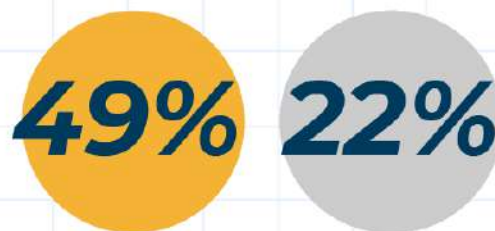
1 de cada 2 marquenses considera que la gestión del alcalde es buena.



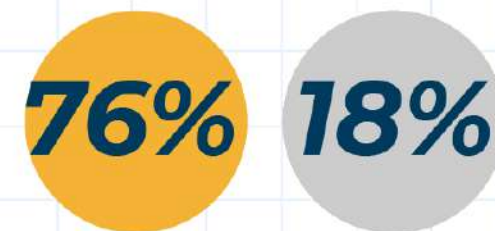
Gestión del alcalde



Uso de recursos



Rumbo del municipio



● Satisfecho\* ● Insatisfecho\*

\*Incluye "Satisfecho" y "Muy satisfecho"/ Incluye "Insatisfecho" y "Muy insatisfecho"  
No se incluye respuestas "Ni satisfecho, ni insatisfecho", ni "No sabe/No responde"



A stylized orange map of Mexico is centered on a light orange background with a white grid pattern. The map is composed of solid orange shapes with white outlines, representing the geographical outline of the country. Two overlapping text boxes are positioned over the map. The top box is white with a blue border and contains the text '¿Cómo vamos' in blue. The bottom box is blue with a white border and contains the text 'en seguridad?' in white.

*¿Cómo vamos*

*en seguridad?*

## Seguridad

Más de la mitad de los ciudadanos de San Marcos se sienten seguros en su municipio.



● Mucho\* ● Poco\*

\*Mucha (Respuesta 4 y 5) / Poca (Respuesta 1 y 2)  
No incluye respuesta 3 (Ni mucho, ni poco) ni "No sabe/No responde"

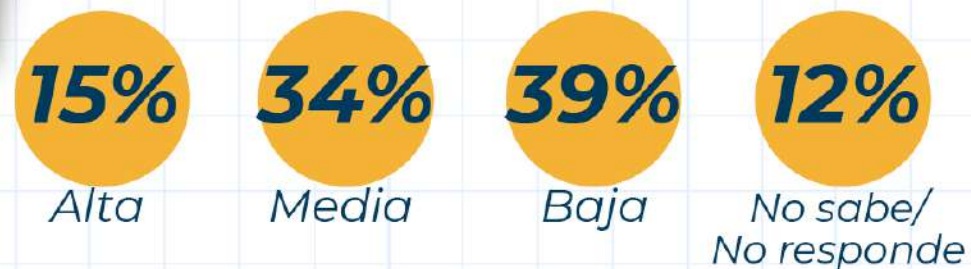
## Seguridad

De cada **10** hogares que fueron víctimas de un delito, solo **2** lo denunciaron.

### ¿Dónde ocurren los delitos\*?



### Percepción de sanción del delito





*¿Cómo vamos  
en trabajo?*



## Empleo

La mitad de los desempleados en San Marcos son jóvenes de 16 a 24 años.



### Desempleo



### Ingresos



Hombres

**10%**



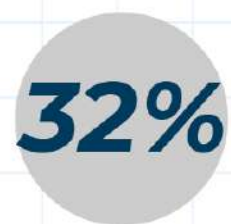
Mujeres

**15%**



Jóvenes\*

**49%**



Menos del  
mínimo



Salario  
mínimo



Más del salario  
mínimo

\*Jóvenes de 15 a 24 años



*¿Cómo vamos*

*en pobreza?*



## Pobreza

5 de cada 10 marquenses se auto consideran pobres.



### Ingresos del hogar



### Situación económica

**7%**

*Les alcanza bien, pueden ahorrar*

**48%**

*Les alcanza justo, sin grandes dificultades*

**45%**

*No les alcanza, tienen dificultades*

**16%**

*Ha mejorado*

**51%**

*Sigue igual*

**33%**

*Ha empeorado*

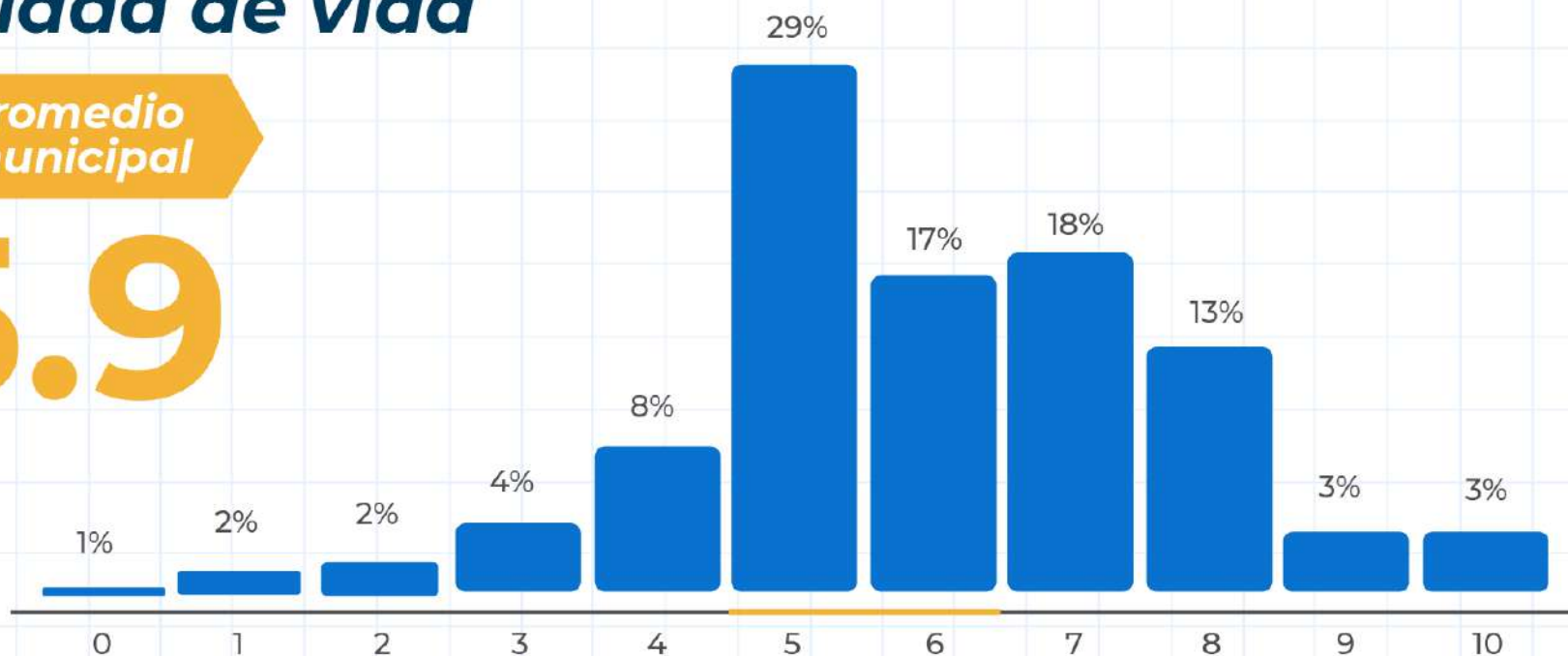
## Pobreza

En una escala del 0 al 10, los marquenses le dan una nota del 5.9 a su calidad de vida.

## Calidad de vida

Promedio  
municipal

5.9



A dark blue background featuring a white grid pattern. A white outline of Mexico is centered on the page. Two overlapping banners are positioned horizontally across the center. The top banner is orange and contains the text 'Orgullo y satisfacción'. The bottom banner is white and contains the text 'con el municipio'.

***Orgullo y satisfacción***

***con el municipio***



## Orgullo

3 de cada 4 ciudadanos se sienten orgullosos de su municipio



*Satisfacción con la colonia o el municipio como lugar para vivir*

**75%**

Colonia

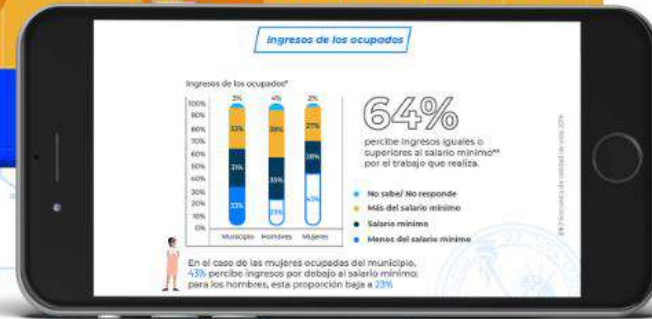
**78%**

Municipio



*Orgullosos de su municipio*

**74%**



**Y SABER ESTO,  
¿PARA QUÉ NOS SIRVE?**

# Para construir mejores municipios



Conocer las realidades  
y percepciones de la  
ciudadanía.



Producir **diagnósticos  
locales.**



Generar una **ciudadanía  
informada.**



Desarrollar espacios en los que  
se promueva la **discusión en  
torno a problemas locales.**



**Promover alianzas** con  
actores locales, colectivos  
y organizaciones sociales.



**Atender y resolver los problemas**  
de la población del municipio y  
**mejorar su calidad de vida.**





# EL SALVADOR CÓMO VAMOS

*¡Síguenos en nuestras redes sociales y descubre cómo lograr el futuro que quieres para tu municipio!*

   @ESComoVamos